



RÉFÉRENCE : 2934L

VILLE : CANNES (BASSE CALIFORNIE)

SURFACE HABITABLE : 550 M²

SURFACE TERRAIN : 1600 M²

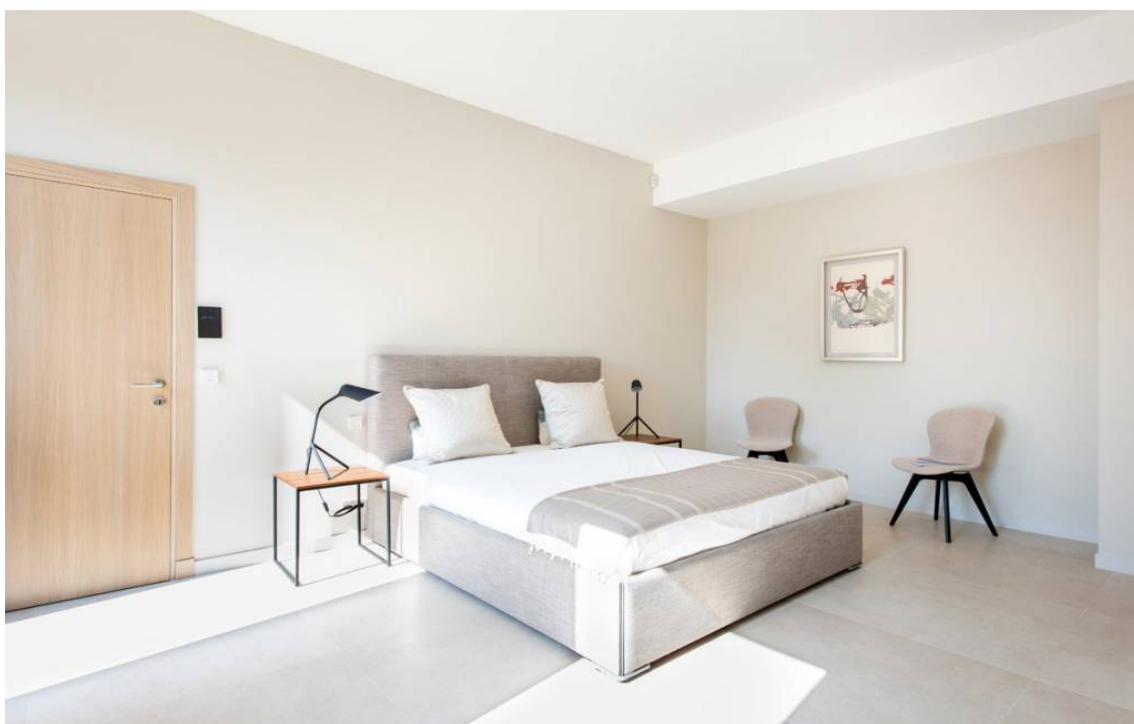
CHAMBRES : 6

À PARTIR DE : 19.000 EUR / SEMAINE

2934L / CANNES BASSE CALIFORNIE



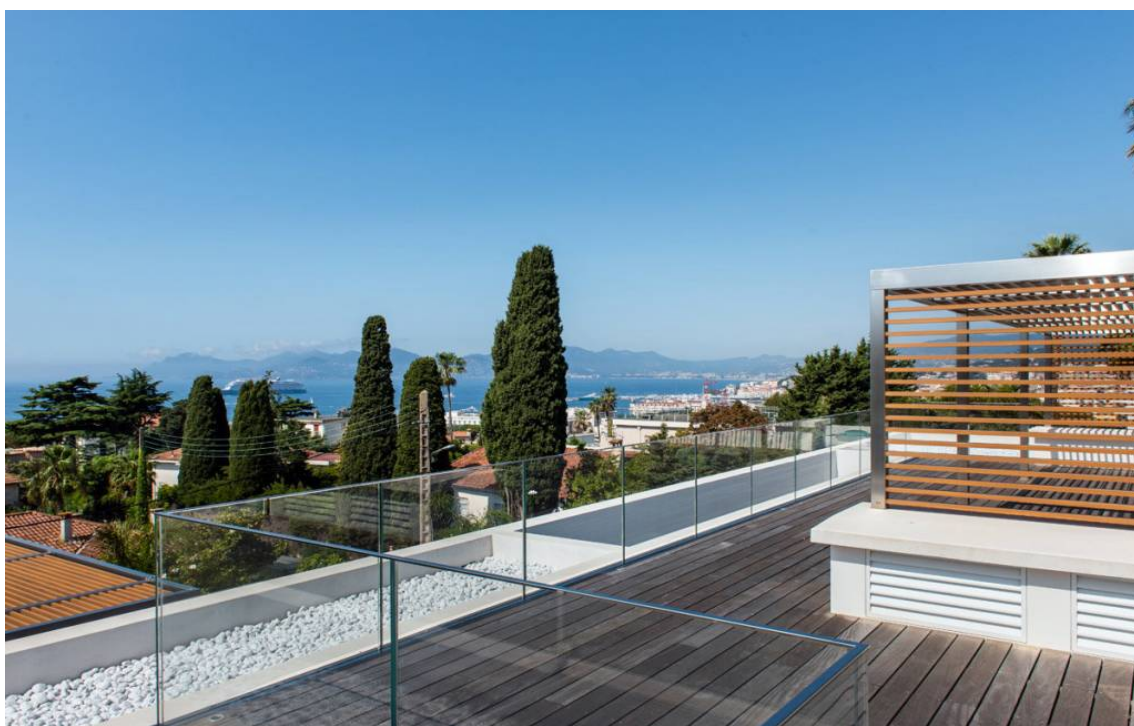
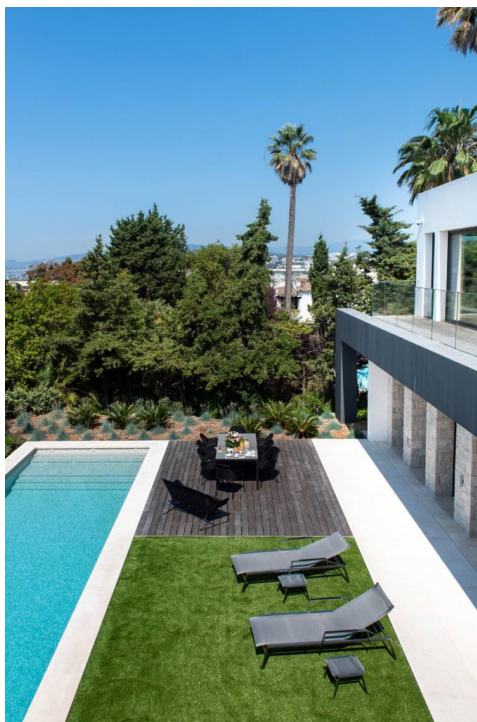
2934L / CANNES BASSE CALIFORNIE



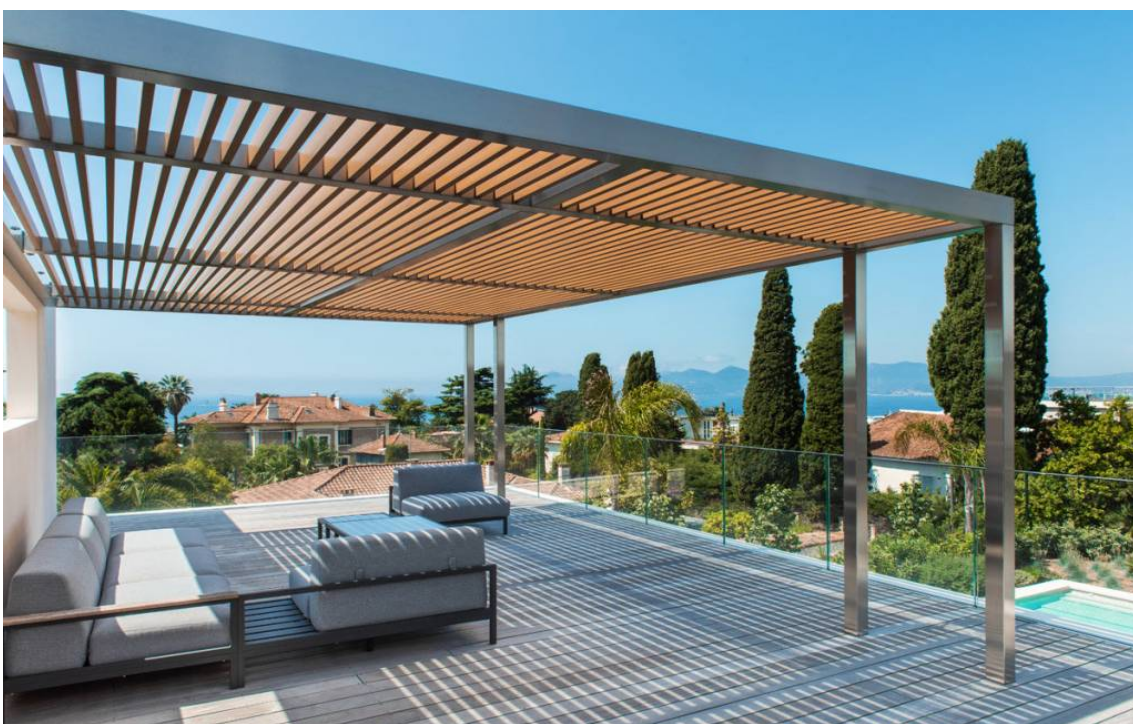
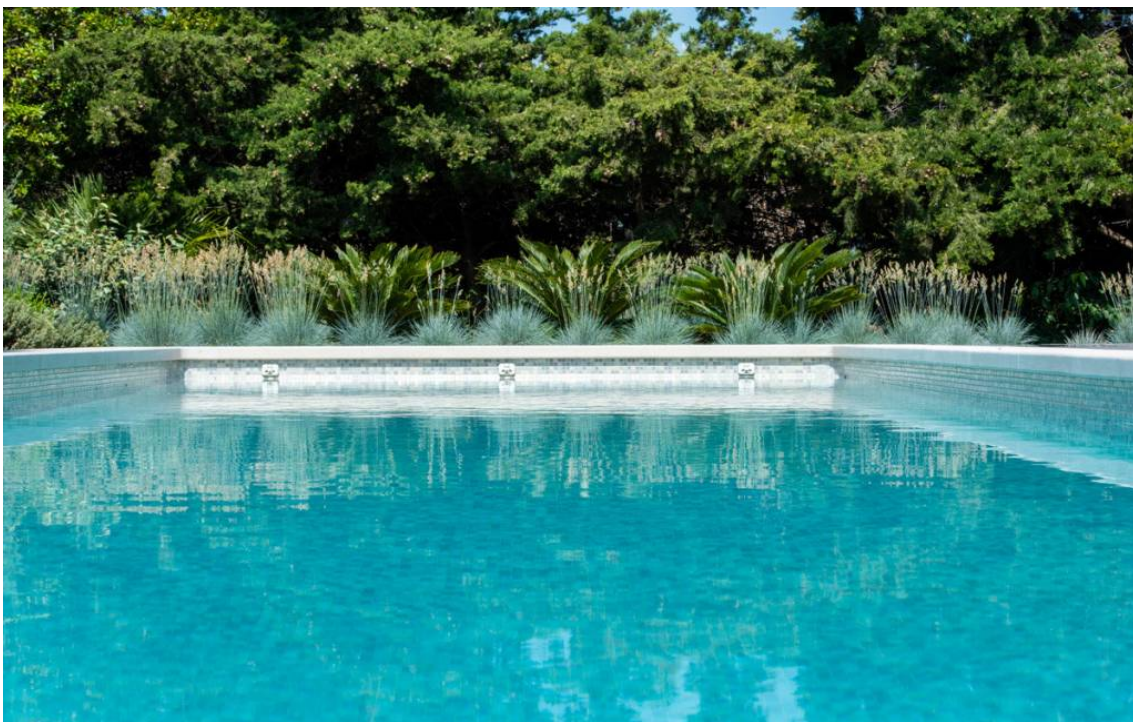
2934L / CANNES BASSE CALIFORNIE



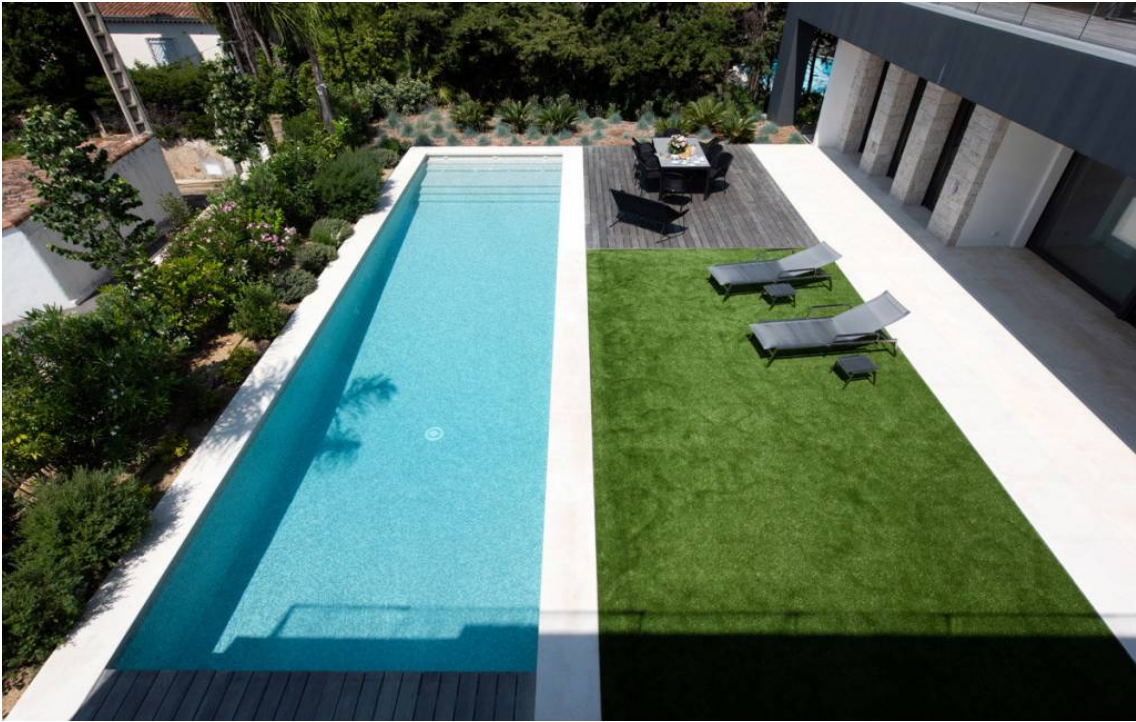
2934L / CANNES BASSE CALIFORNIE



2934L / CANNES BASSE CALIFORNIE



2934L / CANNES BASSE CALIFORNIE



2934L / CANNES BASSE CALIFORNIE



2934L / CANNES BASSE CALIFORNIE



2934L / CANNES BASSE CALIFORNIE



2934L / CANNES BASSE CALIFORNIE



2934L / CANNES BASSE CALIFORNIE



2934L / CANNES BASSE CALIFORNIE

CANNES - BASSE CALIFORNIE - VILLA CONTEMPORAINE - 7 CHAMBRES - VUE MER VILLA CONTEMPORAINE SITUÉE AU COEUR DU SECTEUR LE PLUS RECHERCHÉ DE CANNES OFFRANT DE TRÈS BEAUX VOLUMES ET ESPACES DE RÉCEPTION. DE L'ÉTAGE ELLE BÉNÉFICIE ÉGALEMENT D'UNE BELLE VUE MER SUR LA BAIE DE CANNES, DES ILES DE LÉRINS JUSQU'AU MASSIF DE L'ESTEREL. CETTE VILLA D'ENVIRON 500 M² COMPREND: UN HALL D'ENTRÉE, DES TOILETTES INVITÉS, UNE BELLE RÉCEPTION COMPOSÉE D'UN SÉJOUR, UNE SALLE À MANGER, UNE CUISINE ENTIÈREMENT ÉQUIPÉE, 6 CHAMBRES EN SUITE, UN STUDIO INDÉPENDANT, UN DEUXIÈME SALON À L'ÉTAGE, UN TOIT TERRASSE, UNE BUANDERIE AU SOUS-SOL ET UN GARAGE POUR PLUS DE 10 VÉHICULES.

À PARTIR DE : 19.000 EUR / SEMAINE

2934L / CANNES BASSE CALIFORNIE

CONTEMPORARY VILLA LOCATED CANNES BASSE CALIFORNIE OFFERING BEAUTIFUL VOLUMES AND RECEPTION AREAS. ON THE FIRST FLOOR BEAUTIFUL SEA VIEW OVER THE BAY OF CANNES, FROM THE ILES DE LÉRINS TO THE MASSIF DE L'ESTEREL. THIS 5 381 SQ. FT VILLA INCLUDES AN ENTRANCE HALL, GUEST TOILETS, A BEAUTIFUL RECEPTION WITH A LIVING ROOM, A DINING ROOM, A FULLY EQUIPPED KITCHEN, 6 BEDROOMS ENSUITE, AN INDEPENDENT STUDIO, A SECOND LIVING ROOM ON THE FIRST FLOOR, A ROOF TERRACE, A LAUNDRY ROOM IN THE BASEMENT AND A GARAGE FOR MORE THAN 10 VEHICLES.

STARING AT : 19.000 EUR / SEMAINE